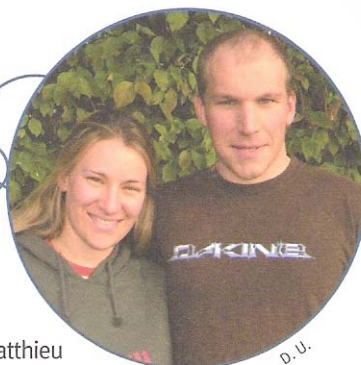


les meylanais

Voisin, voisine

Les Globe Riders



À 25 ans, Armelle Solelhac et Matthieu Gaurin ont décidé de concrétiser leur rêve : faire le tour du monde des stations de ski (environ 200). Ces deux Meylanais se sont lancés le défi d'organiser un tour du monde des domaines skiables pendant 18 mois, soit deux saisons dans l'hémisphère Nord et une dans l'hémisphère Sud, permettant ainsi d'enchaîner les hivers sans interruption. *"Notre fil conducteur est la découverte de nouveaux lieux en snowboard et à ski pour assouvir notre passion de la glisse, mais aussi revisiter les lieux mythiques où se sont développés les sports de glisse"*, explique Armelle. *"En changeant de station presque tous les jours, nous allons goûter aux diverses mises en scène qu'offre la glisse : balades en station, déposes en hélico, free style, ski indoor, etc."* Première étape, l'Amérique du Nord, destination le Canada et les Etats-Unis, puis le Chili, l'Argentine, pour continuer en Australie et Nouvelle-Zélande, au Japon, puis en Inde pour glisser sur les contreforts de l'Himalaya. Un tour au Liban avant de rentrer en Europe en passant par Chypre, puis l'Allemagne, l'Autriche et pour finir par la Scandinavie. Partis le 22 novembre dernier, ils seront de retour mi-mai 2007. Une fois à la maison, pas le temps de souffler, puisqu'un guide de leur "voyage" sortira en octobre 2007.

Sylvie Coursier